

# VLAシリーズ

## ボイスコイルリニアアクチュエーター

VLA-16-15 (磁気エンコーダー)

VLA-16-15 (バキュームあり)

VLA-20-15 (バキュームあり)

VLA-25-25 (磁気エンコーダー)

VLA-30-25 (光学式/磁気エンコーダー)

## 製品の特徴

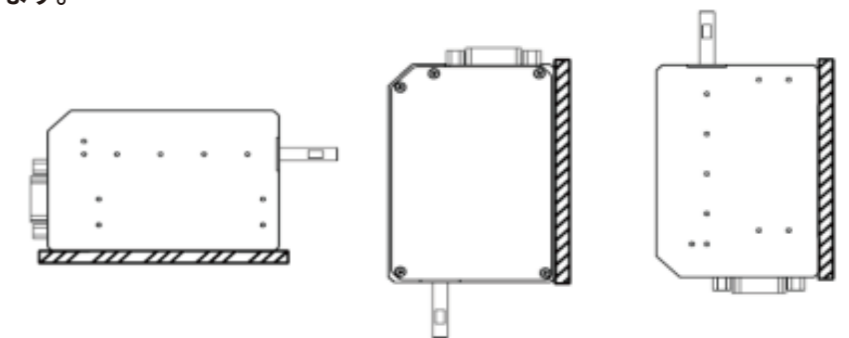
高い推力精度 ソフトランディング	軽くて薄くて使いやすいパラメータが調整可能	高速・高頻度 1億サイクル以上の長寿命
VLAシリーズ製品の推力精度は±3g以内であり、半導体やオプトエレクトロニクス等の業界における製造や組立における厳しい推力制御精度の条件を満たしています。	コンパクト、軽量、薄型構造で、操作性に優れています。制御ソフトウェアを使用して、速度、推力、位置の各パラメータを調整し、さまざまなモードを設定できます。	応答性が高く、高速・高頻度特性を有し、無負荷時の頻度は30Hz以上に達します。寿命は最大1億サイクルで、安定性と耐久性に優れています。

## 設置方法

製品背面のネジ穴を利用して取り付けます。

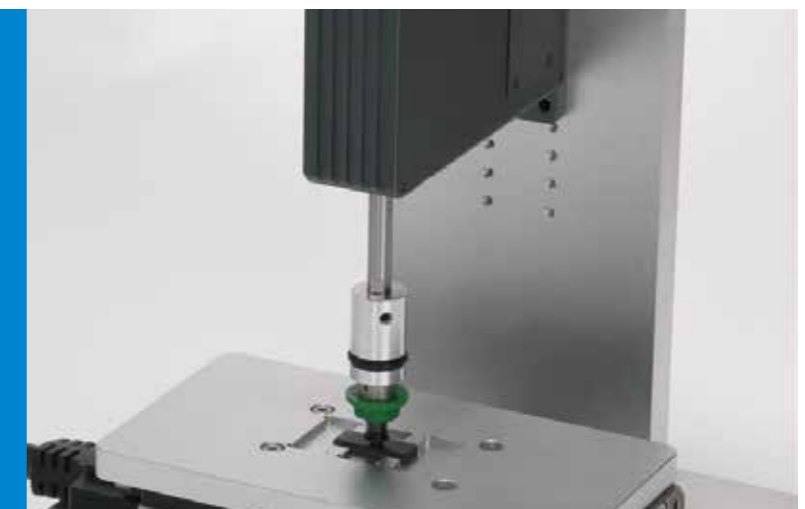
設置方向:

- 水平方向
- 垂直ロッドを下に向けた垂直設置
- 垂直ロッドを上に向けた垂直設置



## 応用シナリオ

VLAシリーズは、±3gの推力精度とミクロンレベルの分解能を有し、動作頻度がきわめて高いため、半導体、3Cエレクトロニクス、オプトエレクトロニクス等の産業における迅速なピック&ブレース、アセンブリ、テストなどのシナリオの効率と歩留まりの改善に役立ちます。



# VLA-16-15 (磁気エンコーダー)

## ボイスコイルリニアアクチュエーター

### 選択方法

ボイスコイルシリーズ	厚み (mm)	ストローク (mm)	エンコーダー	電圧 (V)	インターフェース位置/バキューム	カスタマイズ*
VLA	16	15	M2	24	B	0
			M2			
					B	
					S	
						0
						1

M2 磁気エンコーダー、1 μm

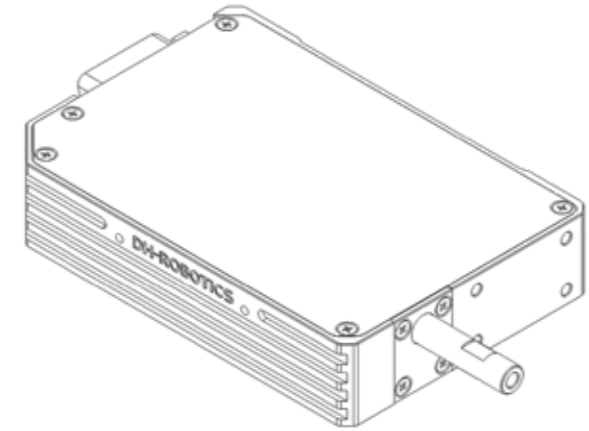
B 底部インターフェース+バキュームなし  
S 側面インターフェース+バキュームなし

0 特殊カスタマイズなし  
1 特殊カスタマイズ



\*注意: カスタマイズ料金については、当社営業担当者にご相談ください。

### 技術仕様

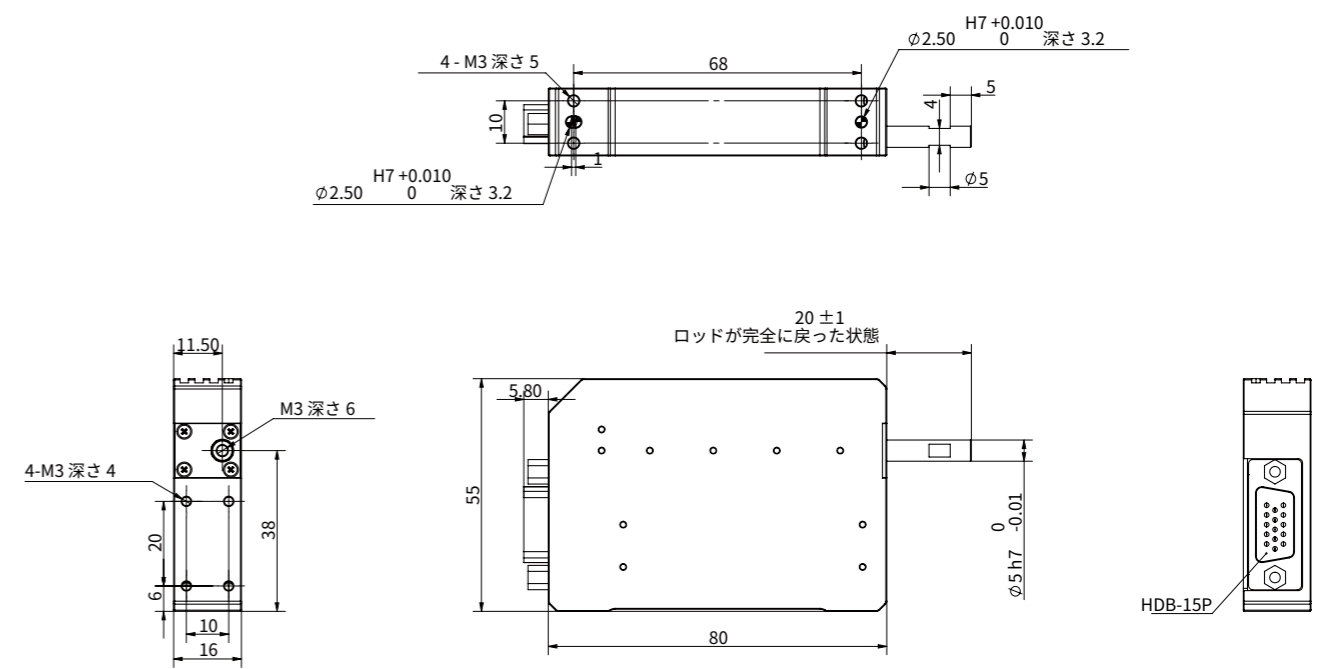


- インテリジェントなフィードバック
- 調整可能なパラメータ
- 長寿命

ボイスコイル製品の選択については、DH-Roboticsまたは認定代理店に連絡して、アプリケーションとプロセスの確認を依頼してください。アクチュエーターにさらに厳しい条件が必要な場合は、エンジニアリング担当者にお問い合わせください。

性能仕様	
ピーク推力	6 N
連続推力	3 N
総ストローク	15 mm
推力繰り返し精度	± 3 g
一定の推力	3 N/A
リニアストローク分解能	1 μm
位置決め精度	± 5 μm
無負荷時の頻度	30 Hz以上
機械的仕様	
全体の質量	190 g
可動部品質量	30 g
サイズ	80 mm x 55 mm x 16 mm
バキューム	バキュームなし
動作環境	
動作電圧	DC 24 V ± 10%
連続電流	1.0 A
ピーク電流	2.4 A
推奨荷重	80 g以下
IP定格	IP 40
推奨動作環境	0 °C ~ 40 °C、相対湿度 85 %以下
国際規格準拠	CE、FCC、RoHS

### 寸法



# VLA-16-15 (バキュームあり)

## ボイスコイルリニアアクチュエーター

### 選択方法

ボイスコイルシリーズ 厚み (mm) ストローク (mm) エンコーダー 電圧 (V) インターフェース位置/バキューム カスタマイズ\*

VLA — 16 — 15 — M2 — 24 — BV — 0

**M2** 磁気エンコーダー、1 μm

**BV** 底部インターフェース + バキュームあり

**SV** 側面インターフェース + バキュームあり

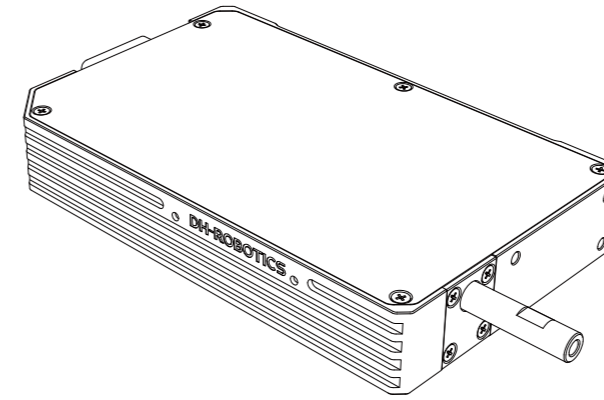
**0** 特殊カスタマイズなし

**1** 特殊カスタマイズ



\*注意: カスタマイズ料金については、当社営業担当者にご相談ください。

### 技術仕様



ボイスコイル製品の選択については、DH-Roboticsまたは認定代理店に連絡して、アプリケーションとプロセスの確認を依頼してください。アクチュエーターにさらに厳しい条件が必要な場合は、エンジニアリング担当者にお問い合わせください。

### 性能仕様

ピーク推力	6 N
連続推力	3 N
総ストローク	15 mm
推力繰り返し精度	± 3 g
一定の推力	3 N/A
リニアストローク分解能	1 μm
位置決め精度	± 5 μm
無負荷時の頻度	30 Hz以上

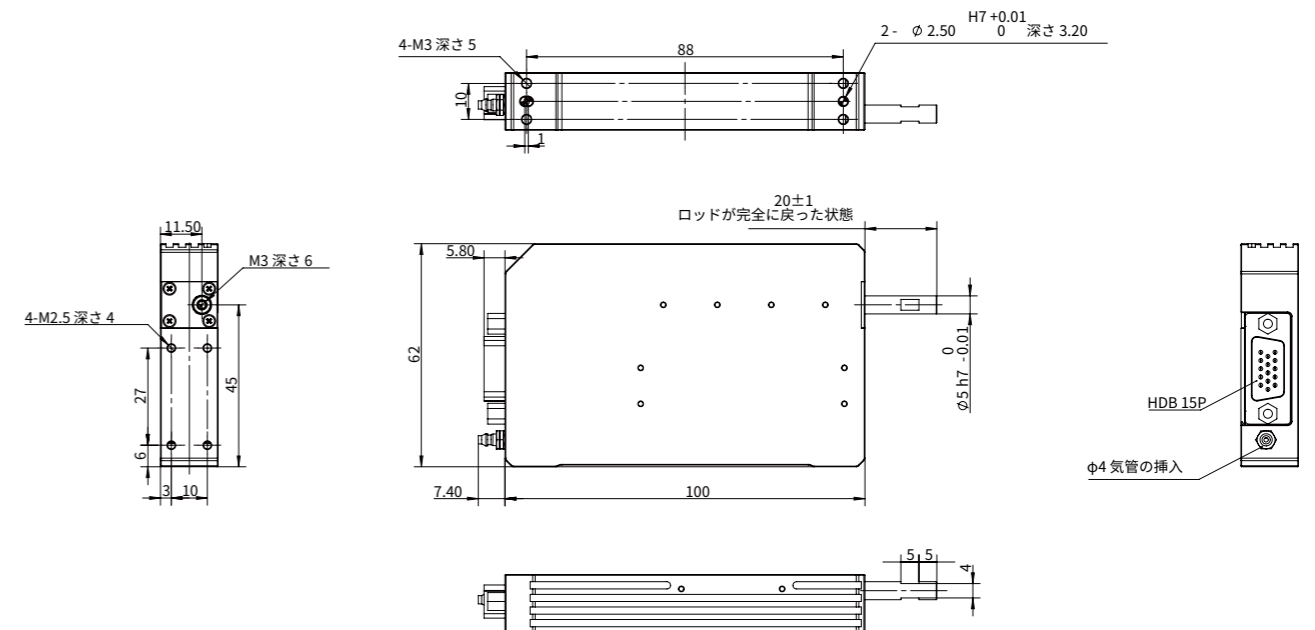
### 機械的仕様

全体の質量	220 g
可動部品質量	30 g
サイズ	100 mm x 62 mm x 16 mm
バキューム	バキュームあり

### 動作環境

動作電圧	DC 24 V ± 10%
連続電流	1.0 A
ピーク電流	2.4 A
推奨荷重	80 g以下
IP定格	IP 40
推奨動作環境	0 °C ~ 40 °C、相対湿度 85 %以下
国際規格準拠	CE、FCC、RoHS

### 寸法





# VLA-25-25 (磁気エンコーダー)

## ボイスコイルリニアアクチュエーター

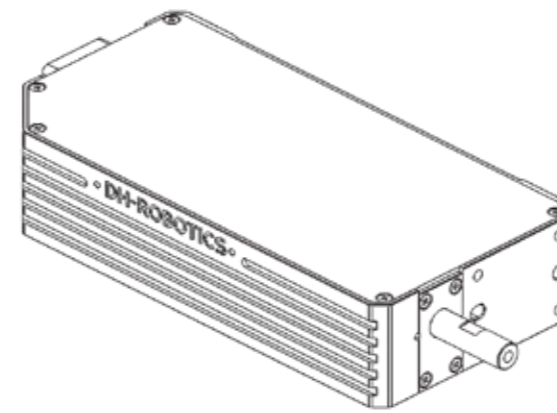
### 選択方法

ボイスコイルシリーズ	厚み (mm)	ストローク (mm)	エンコーダー	電圧 (V)	インターフェース位置/バキューム	カスタマイズ*
VLA	25	25	M2	24	B	0
			M2			磁気エンコーダー、1 $\mu$ m
					B	底部インターフェース+バキュームなし
					S	側面インターフェース+バキュームなし
						0 特殊カスタマイズなし
						1 特殊カスタマイズ



\*注意: カスタマイズ料金については、当社営業担当者にご相談ください。

### 技術仕様



ボイスコイル製品の選択については、DH-Roboticsまたは認定代理店に連絡して、アプリケーションとプロセスの確認を依頼してください。アクチュエーターにさらに厳しい条件が必要な場合は、エンジニアリング担当者にお問い合わせください。

### 性能仕様

ピーク推力	11 N
連続推力	6 N
総ストローク	25 mm
推力繰り返し精度	$\pm 3$ g
一定の推力	5 N/A
リニアストローク分解能	1 $\mu$ m
位置決め精度	$\pm 5$ $\mu$ m
無負荷時の頻度	30 Hz以上

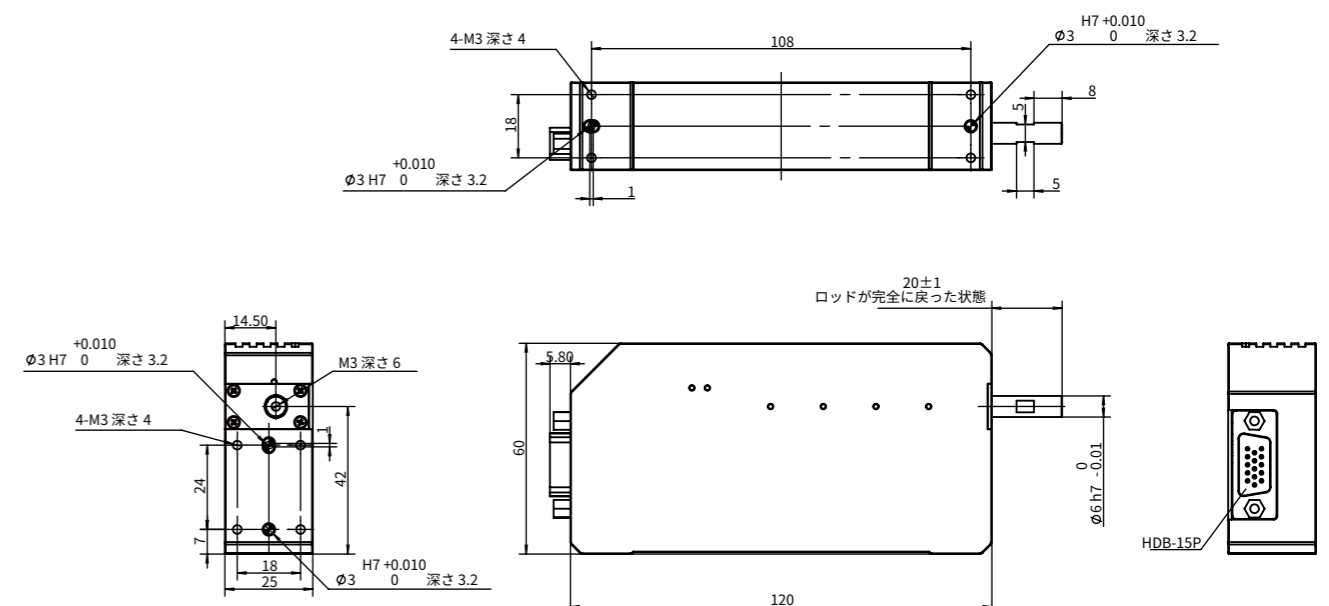
### 機械的仕様

全体の質量	510 g
可動部品質量	54 g
サイズ	120 mm x 60 mm x 25 mm
バキューム	バキュームなし

### 動作環境

動作電圧	DC 24 V $\pm 10\%$
連続電流	1.2 A
ピーク電流	2.2 A
推奨荷重	150 g以下
IP定格	IP 40
推奨動作環境	0 $^{\circ}$ C ~ 40 $^{\circ}$ C、相対湿度 85 %以下
国際規格準拠	CE、FCC、RoHS

### 寸法



# VLA-30-25 (光学式/磁気エンコーダー)

## ボイスコイルリニアアクチュエーター

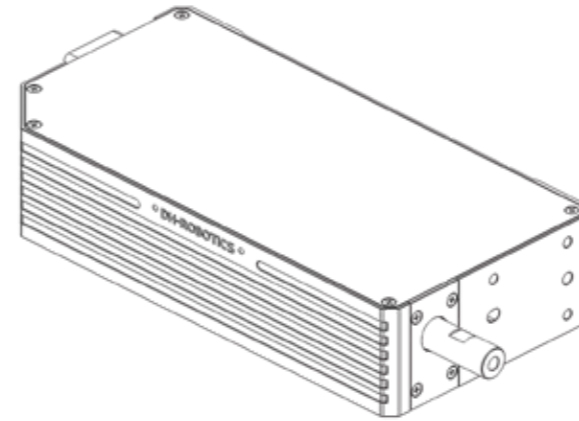
### 選択方法

ボイスコイルシリーズ	厚み (mm)	ストローク (mm)	エンコーダー	電圧 (V)	インターフェース位置/バキューム	カスタマイズ*
<b>VLA</b>	<b>30</b>	<b>25</b>	<b>M2</b>	<b>24</b>	<b>B</b>	<b>0</b>
			<b>M2</b> 磁気エンコーダー、1 μm <b>H1</b> 光学式エンコーダー、0.5 μm	24 48	<b>B</b> 底部インターフェイス + バキュームなし <b>S</b> 側面インターフェイス + バキュームなし	<b>0</b> 特殊カスタマイズなし <b>1</b> 特殊カスタマイズ



\*注意: カスタマイズ料金については、当社営業担当者にご相談ください。

### 技術仕様



#### 性能仕様

ピーク推力	24 N	30 N
連続推力	12 N	16 N
総ストローク	25 mm	
推力繰り返し精度	± 3 g	
一定の推力	8.0 N/A	
リニアストローク分解能	1 μm (磁気グリッドエンコーダー)	0.5 μm (光学式エンコーダー)
位置決め精度	± 5 μm	
無負荷時の頻度	30 Hz以上	

#### 機械的仕様

全体の質量	860 g
可動部品質量	130 g
サイズ	140 mm x 75 mm x 30 mm
バキューム	バキュームなし

#### 動作環境

動作電圧	DC 24 V ± 10%	DC 48 V ± 10%
連続電流	1.5 A	2 A
ピーク電流	3 A	4 A
推奨荷重	300 g以下	
IP定格	IP 40	
推奨動作環境	0 °C ~ 40 °C、相対湿度 85 %以下	

国際規格準拠 CE、FCC、RoHS



ボイスコイル製品の選択については、DH-Roboticsまたは認定代理店に連絡して、アプリケーションとプロセスの確認を依頼してください。アクチュエーターにさらに厳しい条件が必要な場合は、エンジニアリング担当者にお問い合わせください。

### 寸法

